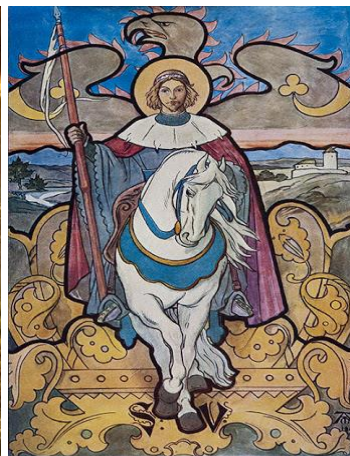
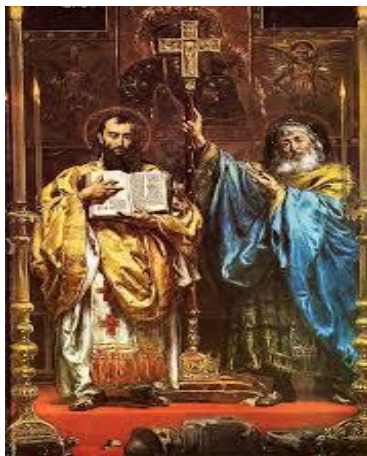


Farnost Velká Polom

Pořad bohoslužeb a farní informace



Neděle 28.2.

2. neděle postní

Horní Lhota

7:00

Za živé a **††** farníky

Dolní Lhota

8:30

Na poděkování za 80 let života s prosbou o Boží požehnání a ochranu Pannou Marií

Velká Polom

10:00

Za **††** Annu Tíškovou, manžela a celou živou a **††** rodinu

Úterý 2.3.

Úterý po 2. neděli postní

Velká Polom

17:00

Za **††** Anežku Jarošovou, manžela, dceru Boženku a duše v očistci

Středa 3.3.

Středa po 2. neděli postní

Dolní Lhota

17:00

Za živé a **††** farníky, za ukončení Koronaviru Covid 19, všechny nemocné a oběti

Čtvrtek 4.3.

Čtvrtek po 2. neděli postní

Horní Lhota

Není mše svatá

Pátek 5.3.

Pátek po 2. neděli postní

Velká Polom

17:00

Za **††** Oldřicha Kozelského a manželku

Sobota 6.3.

Sobota po 2. neděli postní

Dolní Lhota

7:30

Za živé a **††** farníky, za ukončení Koronaviru Covid 19, všechny nemocné a oběti

Neděle 7.3.

3. neděle postní

Horní Lhota

7:00

Mše svatá

Dolní Lhota

8:30

Za **††** pana Lumíra, manželku a rodiče z obou stran

Velká Polom

10:00

Za **††** Zdenka Kašného, rodiče z obou stran a celou živou rodinu

- ✓ **Svátoost smíření:** půl hodiny před každou mší svatou. **Úřední hodiny:** po každé mši svaté. V sakristii můžete zapisovat intence mší svatých na první polovinu roku 2021.
- ✓ **Na Mši svaté může být ve Velké Polomi 15 lidí a v Dolní Lhotě 10 lidí** při obsazenosti kostela 10% + nezbytná asistence. V Horní Lhotě věřící a kněz. Na počátku každé bohoslužby bude podáváno sv. přijímání těm, kteří individuálně přijdou a nebudou se moci kvůli omezenému počtu zúčastnit bohoslužby. (Přednost má vždy rodina, která má zamluvenou intenci mše sv.). Zachovejte také prosím předepsané odstupy a hygienická doporučení). **Vše zachovávejme dle aktuálního nařízení vlády ČR.** Každou sobotu v době postní bude ve farnosti Velká Polom v době od 8:00 hod. do 12:00 hod. možnost osobní adorace před vystavenou Nejsvětější Svátostí. V soboty, kdy je ranní mše svatá ve filiálním kostele sv. Cyrila a Metoděje v Dolní Lhotě, bude tamtéž také adorace a v soboty, kdy je mše svatá ve farním kostele svatého Václava, bude i adorace ve Velké Polomi. Tato možnost je otevřena všem za předpokladu dodržení vládních bezpečnostních opatření, mezi jinými zvláště max. počet 15-ti lidí v kostele ve Velké Polomi a 10-ti lidí v kostele v Dolní Lhotě, dodržování rozestupů. Vstup pouze s rouškou a s použitím dezinfekce rukou u vchodu. Prosíme také dobrovolníky, kteří by si mohli vzít hodinovou službu (hlídání), o zapsání se vzadu na stolečku v kostelích. (Kdo nemá možnost zapsání se, může se nahlásit v Dolní Lhotě paní Haně Kozelské, ve Velké Polomi paní Martě Kozelské).